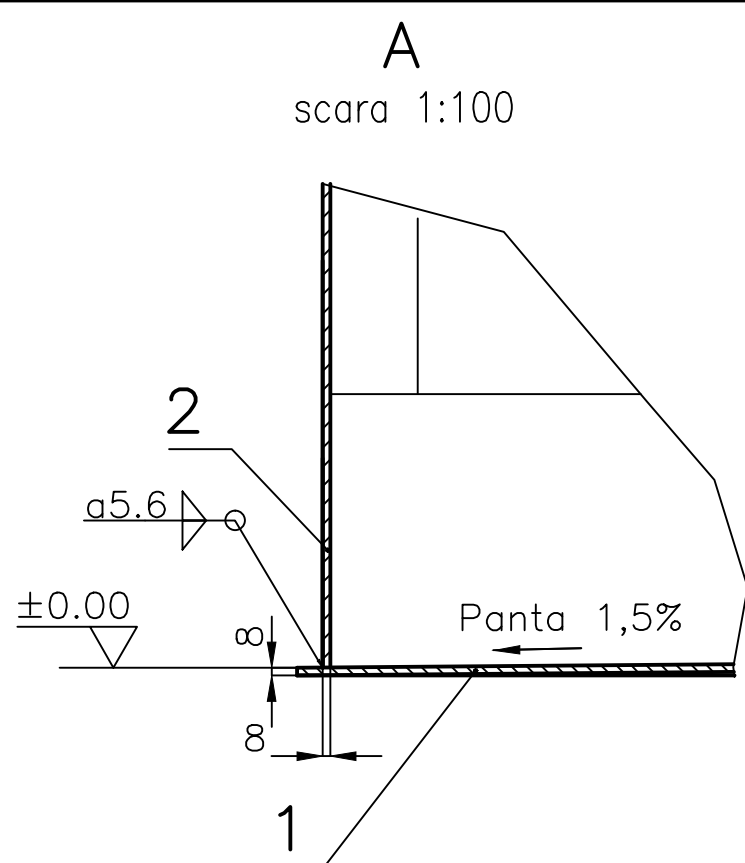
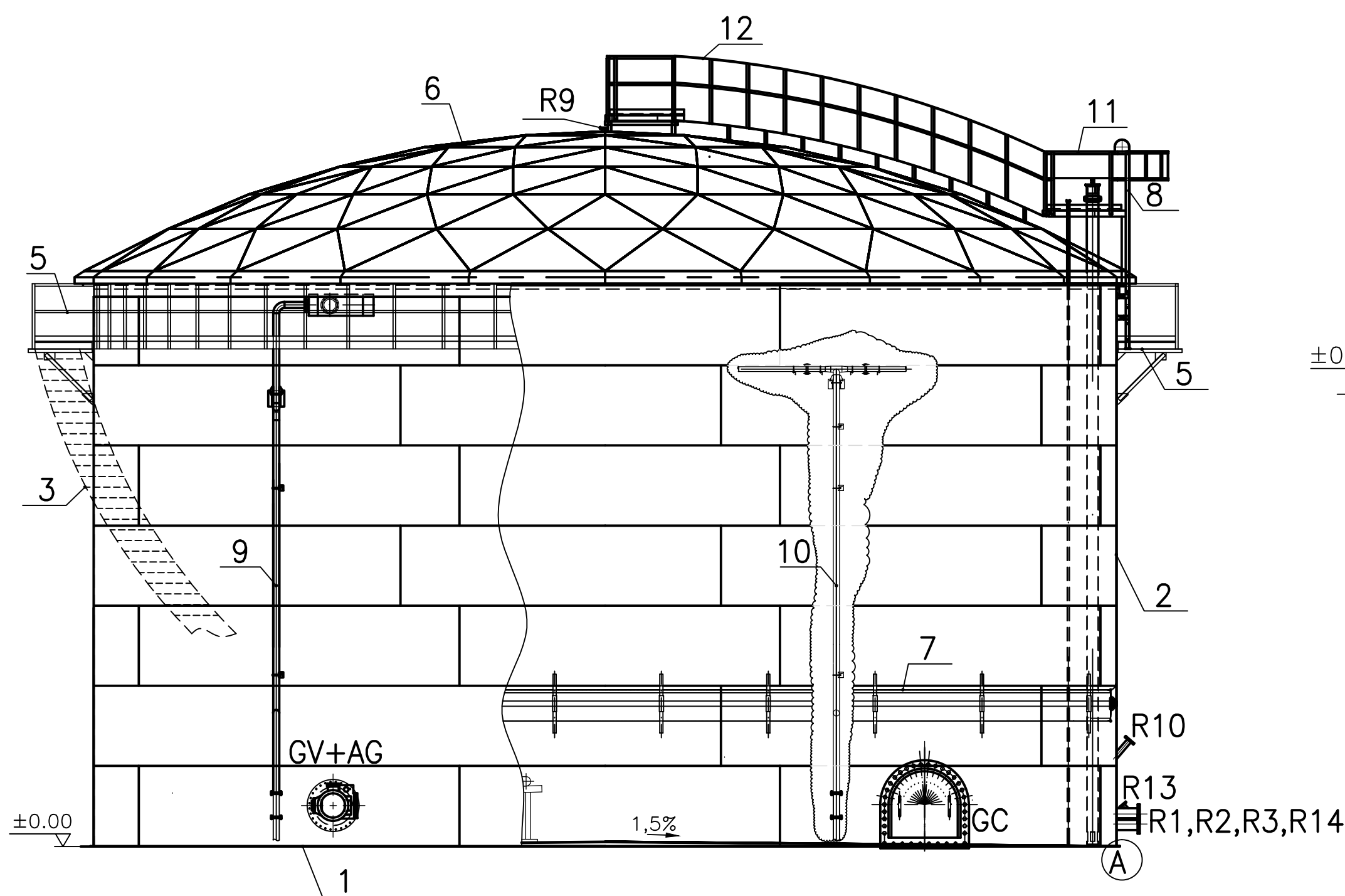


ACEST DOCUMENT ESTE PROPRIETATEA SOCIETATII ELLIS'92 S.R.L. - PLOESTI. IN CONSECUTA, FIRMA ARE DREPTUL EXCLUSIV DE FOLOSIRE A DESENULUI SAU DE OPERARE A EVENTUALELOR MODIFICARI DIN CAMPIUL ACESTUIA.



CONDITII TEHNICE			
BAZA DE PROIECTARE		API650,SR EN14015;NTR10536,C220-85,STAS 6578-78	
MATERIALE	TABLE FUND	INEL PERIFERIC	S235J2
		PANOU CENTRAL	S235JR
	TABLE MANTA		S235J2
	TABLE DOMA SI MEMBRANA		AI
	PROFILE		S235JR
PRESIUNEA DE PROBA		HIDROSTATICA (PRIN UMPLERE CU APA)	
EXECUTIE IN UZINA	CONSTRUCTIE METALICA	A646U-CSE	
	DOM SI MEMBRANA	A646U-Sp-DM	
EXECUTIE PE SANTIER	MANTA SI FUND	A646U-CSE	
IMBINARI SUDATE FUND	CLASA DE CALITATE	B, CONF. C150-99	
MANTA SI CAPAC	CLASA DE ABATERI LIMITA	mijlocie	
IMBINARI SUDATE	CONSTRUCTIE METALICA	C, CONF. C150-99 si A646U-CSE	
EXECUTIE MONTAJ		CONF. PROIECT A646U-00 SI C 220-85	
MASURATORI , VERIFICARI , INCERCARI		CONF. PROGRAM DE CONTROL AL CALITATII A646U-PC	

DETALII TEHNICE CONSTRUCTIVE		CARACTERISTICI TEHNICE	
DENUMIRE	CARACTERISTICI	DENUMIRE	CARACTERISTICI
FUND	panou central	TIPUL REZERVORULUI	CILINDRIC, CU AXA VERTICALA DOM SI MEMBRANA PLUTITOARE
	Inel periferic		
MANTA	Tip constructiv	PRODUSUL DEPOZITAT	TITEI
	Numar de virole	TEMPERATURA DE DEPOZITARE	AMBIANTA
	Inaltimea unei virole	PRESIUNEA DE LUCRU	ATMOSFERICA
	Tronsonare manta	SUPRAPRESIUNEA MAXIMA	150 mmCA
		VACUUM MAXIM	40 mmCA
		DIAM. EXTERIOR LA PRIMA VIROLA	19100mm
CAPAC	Tip constructiv	INALTIMEA	LA PARTEA CILINDRICA
	Capriori		MAX. LA CAPAC
INTERIOR	Membrana plutitoare	CAPACITATEA UTILA	2500mc

TABELUL RACORDURILOR PE REZERVOR					
SIMBOL RACORD	DN	PN	FUNCTIA	buc	DESEN
R1	200	25	IESIRE PRODUS	1	A646U-R1
R1b	250	16	IESIRE PRODUS	1	A614U-R1(R2)
R2	150	40	INTRARE PRODUS	1	A646U-R2
R3	200	25	SCURGERE PRIN MANTA	1	A646U-R3
R4	50	25	INTRARE ABUR JOASA PRESIUNE	4	A614U-01-18
R5	25	25	IESIRE CONDENS JOASA PRESIUNE	4	A614U-01-18
GV	600	16	GURA VIZITARE	3	A646U-07
GC	-	-	GURA CURATARE	1	A646U-GC
GLP	200	6	GURA DE LUAT PROBE	1	A646U-GLP
R6	12"	16	RACORD RADAR SAAB	1	
R7	63/4"	-	eliminat la solicitarea beneficiarului	1	
R8	G1 1/2"	25	RACORD RADAR VEGA	1	
R9	-	-	AERISIRE	1	ACHIZITIONATA CU DOMUL
R11	200	-	RACORD PREAPLIN	1	A646U-11.00
APARATE MONTATE PE REZERVOR					
R10	25	40	TERMOMETRU BIMETAL	1	A646U-Sp-TB
R12	50	25	INDICATOR TEMPERATURA MULTISPOT	1	
R13	G3/4"	-	SENZORI TEMPERATURA	2	montati pe racordurile R1 si R2
AG	-	-	AGITATOR (montat pe gura de vizitare)	2	A646U-Sp-AG
R14	80	25	Intrare Titei de la CNM-P101	1	A646U-R14

NOTE

1. Prezentul desen serveste la executarea in constructie noua a doua rezervoare cu capac tip dom si membrana plutitoare interioara (ce urmeaza a fi utilizat pentru depozitare titei).

2. In cazul in care domul care se va achizitiona nu va avea prevazute guri de ventilatie, ventilatia spatiului interior dintre dom si membrana plutitoare interioara se va face in concordanta cu precizarile API Std.650, Appendix H(H.6.2).

14	Gura de vizitare	A646U-07.00	3			-
13	Lucarna	-	3			-
12	Podet pe dom	-	1			-
11	Platforma pe dom	-	1			-
10	Instalatie racire cu apa	A646PSI-02	1			-
9	Instalatie stingere cu spuma	A646PSI-01	1			-
8	Scara acces pe dom	A646U-06	1			109.4
7	Membrana flotanta din aluminiu	A646U-SP-DM	1			234.0
6	Dom geodesic autoportant din aluminiu	A646U-SP-DM	1			550
5	Podet circular	A646U-05.00	1			41000
4	Serpentina	A646U-04.00	1		NU SE MONTEAZA	
3	Scara elicoidala	A646U-03.00	2			580
2	Manta rezervor	A646U-02	1			49240
1	Fund rezervor	A646U-01.00	1			21500
	Electrozi	-	-			-
Poz.	Denumirea	Nr.desen sau STAS	Buc	Material	Observatii	Masa kg/buc
Rev.	Descriere	Data	Semnat	Rev.	Descriere	Data
Acest document este proprietatea S.C. ELLIS'92 S.R.L. si nu va fi comunicat fara autorizare						
Intocmit	Verificat	Aprobat	Beneficiar		Denumire proiect	
M.T.	N.R.	A.I.	CONPET SA		CONSTRUCTIE REZERVORARE PENTRU TITEI (V=2500 mc) STATIA DE POMPARE MORENI DAMBOVITA	
92 ELLIS			ANSAMBLU REZERVOR 2			Nr.: A646U-00-00
arhitectura proiectare inginerie consultanta tehnica			Material:			Scara:1:100
ISO 9001			Masa:38297 kg			Index:A646U-BD/Rev.1
			Data: 11.2019			Plansa:2/2

125 A2 (743x420)